

Das Managementsystem des WBW aus Sicht des Leobener Generic Management Modells

Generic Management Philosophie

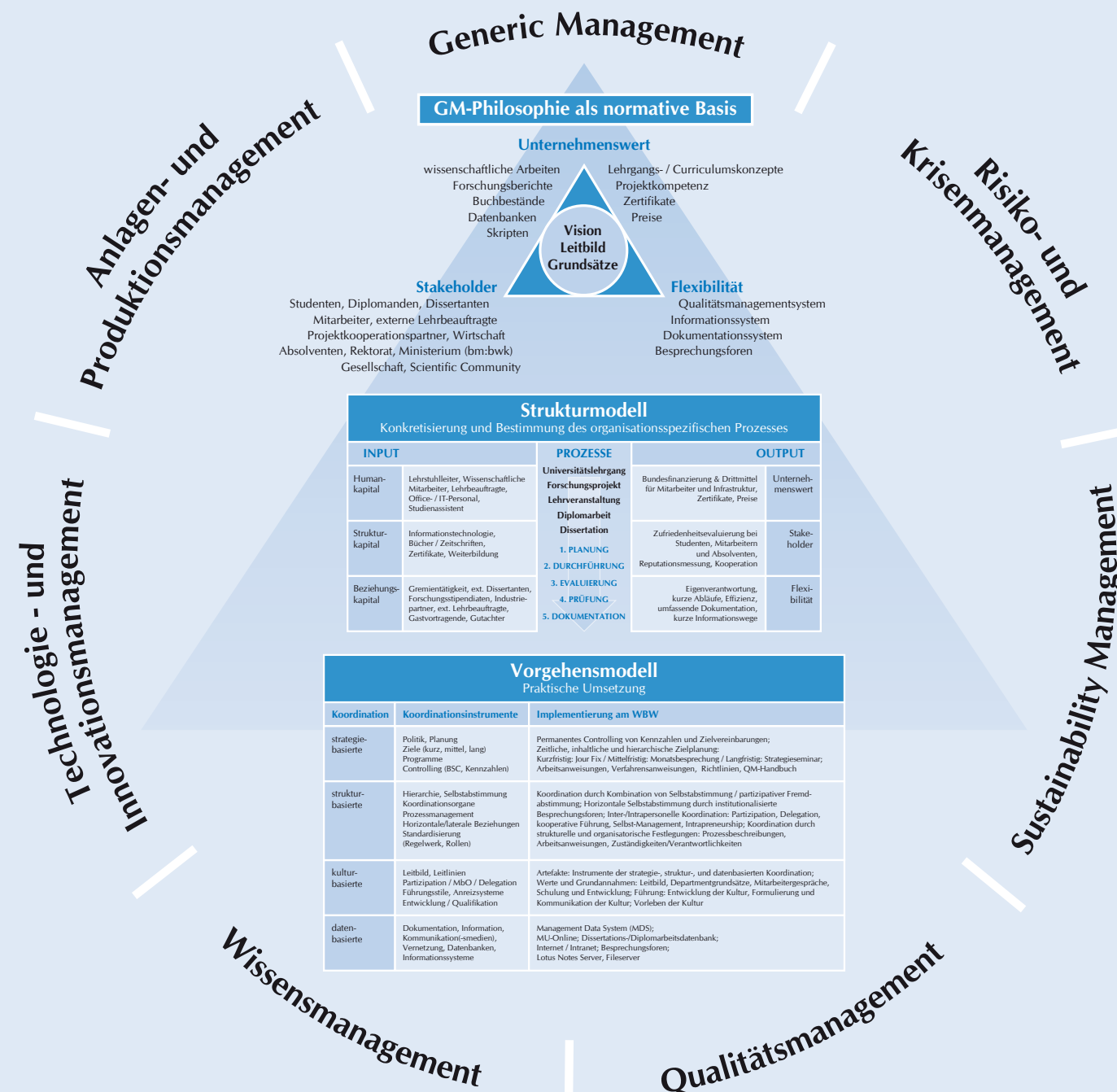
Die Generic Management Philosophie bildet die normative Basis für eine ganzheitliche Unternehmensführung. Die Ausrichtung auf die drei Kerndimensionen Unternehmenswert, Stakeholder und Flexibilität ermöglicht eine zielgerichtete Koordination der Unternehmensteilsysteme.

Strukturmodell

Das Strukturmodell konkretisiert die Kernelemente der Philosophie und macht Beziehungen transparent. Die an den drei Kerndimensionen orientierte Darstellung von Input, Prozess und Output erlaubt den Kontext einer Organisation bezüglich des Generic Managements zu beurteilen.

Vorgehensmodell

Das Vorgehensmodell dient als Hilfsmittel zur praktischen Umsetzung der Vorgaben aus der Generic Management Philosophie und dem Strukturmodell. Dabei wird eine Kategorisierung der Koordinationsaufgaben in die Bereiche Strategie, Kultur, Struktur und Daten vorgenommen und die spezifischen Koordinationsinstrumente zugeordnet.



Leitbild des WBW

Wir sehen in der Lehre unsere Aufgabe darin, Studierenden am Praxisbedarf orientierte Kenntnisse der Wirtschafts- und Betriebswissenschaften zu vermitteln. Neben dieser grundständigen Lehre bieten wir praxisrelevante wissenschaftliche Aus- und Weiterbildung an.

Ziel ist es, dem Studierenden – neben seiner ingenieur- und naturwissenschaftlichen Fachqualifikation – Methodenkompetenz zur Bearbeitung und Lösung betriebswirtschaftlicher Problemstellungen und Sozialkompetenz im Sinne der Führungs- und Kommunikationstechniken zu vermitteln.

Die Ergebnisse unserer Forschungs- und Entwicklungsaktivitäten dienen der kontinuierlichen Verbesserung unserer Wissensbasis und werden gleichzeitig zum Nutzen für die Scientific Community und die Wirtschaft zugänglich gemacht und angewandt.

Zu unserem Selbstverständnis gehört es, unsere Ziele und Aufgaben qualitäts- und praxisorientiert auf höchstem Niveau zu verfolgen und die hierzu notwendigen Prozesse kontinuierlich zu verbessern.

Wir pflegen die Kooperation mit unseren Partnern und suchen unser Wissensnetzwerk in Abstimmung mit unserer strategischen Ausrichtung ständig weiter zu entwickeln.

Schwerpunktbereiche

- Generic Management
- Anlagen- & Produktionsmanagement
- Sustainability Management
- Qualitätsmanagement
- Risiko- & Krisenmanagement
- Wissensmanagement
- Technologie- & Innovationsmanagement

Für das WBW sind Schwerpunktbereiche jene thematischen Bereiche, in denen es im Rahmen seiner Leistungsprozesse tätig ist. Die Entscheidung für den Aufbau eines Schwerpunktbereiches erfolgt dem Leitbild entsprechend sowohl auf Basis des marktorientierten als auch ressourcenbasierten Ansatzes. Die systematische Auseinandersetzung mit Stakeholdern und deren Bedürfnissen ermöglicht die gezielte Entwicklung und Steuerung dieser Bereiche.